

Punto de atención accesible según CTE DB SUA 1.2.7, mobiliario fijo:

- Cumple que:
- Está comunicado mediante un itinerario accesible con una entrada principal accesible al local.
 - Su plano de trabajo tiene una anchura de 0,80 m, como mínimo, está situado a una altura de 0,85 m, como máximo, y tiene un espacio libre inferior de 70 x 80 x 50 cm (altura x anchura x profundidad), como mínimo.

NOTAS GENERALES

TODAS LAS MEDIDAS SE MUESTRAN EN CENTÍMETROS.

EL PLANO PUEDE NO ESTAR IMPRESO A ESCALA, EN ESTE CASO PREVALECE LA INFORMACIÓN NUMÉRICA DE LA COTA.

TODAS LAS DIMENSIONES DEBERÁN SER VERIFICADAS EN OBRA POR LOS AUTORES DEL PROYECTO TÉCNICO Y LA CONSTRUCTORA.

TODAS LAS DISCREPANCIAS DEBERÁN SER ACLARADAS CON LA PROPIEDAD ANTES DE SU REALIZACIÓN.

LOS COLORES PUEDEN SUFRIR LEVES MODIFICACIONES SEGÚN EL TIPO DE IMPRESIÓN. POR TANTO, PREVALECE LA INFORMACIÓN DETALLADA TEXTUALMENTE EN EL PLANO.

- ESTRUCTURA MOSTRADOR: TUBO ACERO INOX 40x40mm MONTANTES Y TRAVESAÑOS EN CUADRICULA. UNIONES SOLDADAS. MEDIDAS SEGÚN PLANOS.
- SUBESTRUCTURA APOYO ENCIMERA: TUBO ACERO INOX 40x20 mm. ACABADO: TERMOACABADO AZUL RAL 5002.
- BALDA PORTABANDEJAS: TUBO ACERO INOX 40x20 mm. BANDEJA: CHAPA ESTRADA PLEGADA APERTURA ROMBOS 50x55 mm. ACABADO: TERMOACABADO AZUL RAL 5002.
- TABLERO MEX: HERRÓFUGO 10 mm. FIJADO MECANICAMENTE A ESTRUCTURA MOSTRADOR.
- ALICATADO AZULEJO EQUIPE: SERIE ARTISAN. COLOR: BURGUNDY 15x10x2,1cm. COLOCADO A 45º. REJUNTADO COLOR BLANCO.
- ALICATADO AZULEJO EQUIPE: SERIE ARTISAN. COLOR: COLUMA BLUE 15x10x2,1cm. COLOCADO A 45º. REJUNTADO COLOR BLANCO.
- REVESTIMIENTO PANEL: MADERA PINO MELIS. MODULPANEL CURVASAN. PINO TRATAMIENTO: AUTOCALVE. FIJADO SOBRE TRASDOSADO CON ADHESIVO.
- PERFIL SOLUTER MC120 PARA REMATE: ESQUINA MOSTRADORES Y JUNTA ENTRE MÓDULOS.
- REDAPE: CHAPA TERMOACABADA AZUL RAL 5002. PEGADA Y PEGUERA FORMA DE C SOBRE TABLERO MEX 100x16mm. FIJADO CON ADHESIVO.
- ENCIMERA SILESTONE 20mm BLANCO ZEUS ACABADO PULIDO. FIJADO CON ADHESIVO A SUBESTRUCTURA APOYO.
- REVESTIMIENTO SILESTONE 10mm BLANCO ZEUS ACABADO PULIDO PARA REMATES VERTICALES INTERIORES. FIJADO CON ADHESIVO A SUBESTRUCTURA DE APOYO.
- REJILLA ACERO INOX LACADA.
- CANAleta ELECTRIFICADA VISTA DE ALUMINIO.
- TIRA LED SOBRE PERFIL EXTRUÍDO ALUMINIO CON DISIPADOR PVC THERMAL. FIJADA OCULTA EN PARTE INFERIOR ENCIMERA.
- TABLERO 20mm LAMINADO Y CANTEAADO EN EXTRAFRASEADO EGGER H3300 S75 ROBLE DE LANCASTER NATURAL.
- BANCHO PARA CUELQUE DE REVESTIMIENTOS PROMEDIANALES.
- PIEZA ACERO INOX SOLDADA A ESTRUCTURA DE BARRA PARA FIJACIÓN MECÁNICA DE CORNERA Y CORREBANDEJAS.



Proyecto:
Reforma de local de Restauración I-PABE-007-R12

Ubicación:
IFEMA. Av. del Partenón, 5. 28042 Madrid
Local: I-PABE-007-R12 (Pabellón T - Z. Fondo)

Plano:
Estado Reformado - Modulo Caja

Fecha:
04.08.2023

Escala:
1/1,5

Arch. No.
240423 POT_SAN ISIDRO_mobiliario.dwg

Plano N°:
ER_07.06

Promotor:
IFEMA
Feria de Madrid

Arquitectos:
Ángel Luis Cerro
Luis Miguel Velasco

Calle Princesa 59. 1º2ºq
28008 Madrid
tel 91 708 02 70 fax 91 708 02 71
www.es-emo.com

NOTA COMENSALES
INDICAR LA MEDIDA DE LOS MUEBLES EN COMENSALES
EL PLANO PUEDE NO ESTAR IMPRESO A DIFUSIÓN, EN DESECHO PREVIENE LA
INFORMACIÓN TÉCNICA DE LA OBRA.
INDICAR LAS CONDICIONES DE USO DE LOS MUEBLES EN DESECHO PREVIENE LA
INFORMACIÓN TÉCNICA DE LA OBRA.
INDICAR LAS CONDICIONES DE USO DE LOS MUEBLES EN DESECHO PREVIENE LA
INFORMACIÓN TÉCNICA DE LA OBRA.
INDICAR LAS CONDICIONES DE USO DE LOS MUEBLES EN DESECHO PREVIENE LA
INFORMACIÓN TÉCNICA DE LA OBRA.



SOFA 2 PLAZAS PALETS (IMAGEN DE REFERENCIA)



SILLA TERRAZA TIPO J (IMAGEN DE REFERENCIA)



SILLA TERRAZA TIPO I (IMAGEN DE REFERENCIA)

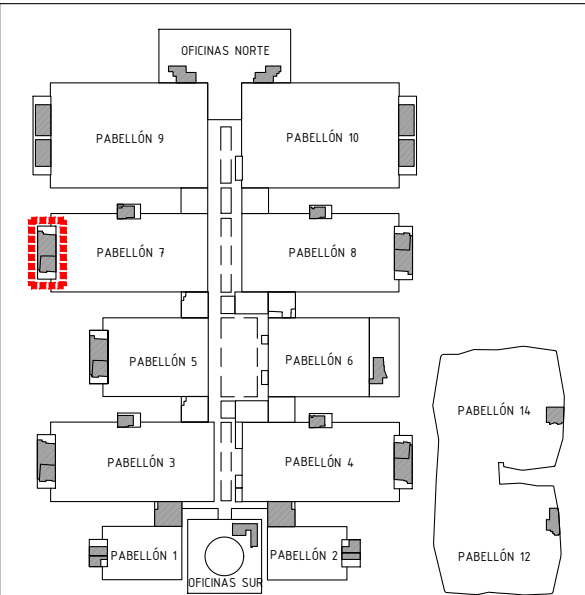
MOBILIARIO DE COMEDOR Y TERRAZA

MESAS

1. MESA BORDO/TS L/200 x 80/90
11. MESA BORDO/TS L/200 x 80/90
21. MESA BORDO/TS L/200 x 80/90
31. MESA BORDO/TS L/200 x 80/90
4. MESA BORDO/TS L/200 x 80/90
5. MESA BORDO/TS L/200 x 80/90
6. MESA BORDO/TS L/200 x 80/90
7. MESA BORDO/TS L/200 x 80/90
8. MESA BORDO/TS L/200 x 80/90
9. MESA BORDO/TS L/200 x 80/90
10. MESA BORDO/TS L/200 x 80/90
11. MESA BORDO/TS L/200 x 80/90
12. MESA BORDO/TS L/200 x 80/90
13. MESA BORDO/TS L/200 x 80/90
14. MESA BORDO/TS L/200 x 80/90
15. MESA BORDO/TS L/200 x 80/90
16. MESA BORDO/TS L/200 x 80/90

ASENTOS

- A. SILLA MADERA L/100 x 40/50
- B. SILLA MADERA L/100 x 40/50
- C. TABURETE BAJO
- D. TABURETE ALTO
- E. BANCO COMEDOR SENCILLO 120x40x40/60
- F. BANCO COMEDOR SENCILLO 120x40x40/60
- G. BANCO COMEDOR SENCILLO 120x40x40/60
- H. SOFA 2 PLAZAS PALETS BEIGE
- I. SILLA ALUMINIO GRIS
- J. SILLA ALUMINIO BLANCO



Proyecto:
Reforma de local de Restauración I-PABE-007-R12

Ubicación:
ITEMA, Av. del Partado, 2, 28042 Madrid
Local: I-PABE-007-R12 (Pabellón 7 - 2.º Fondo)

Plano:
Estado Reformado - Mobiliario

Fecha:
04.08.2023

Escala:
1/50

Auto. No.
240423 PVT_SAN ISIDRO_mobiliario.dwg

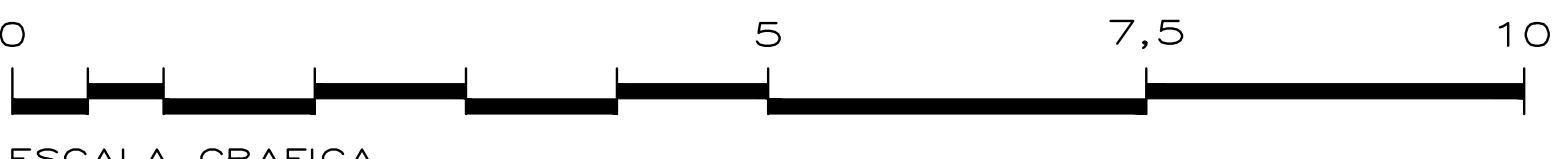
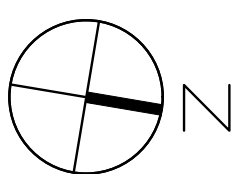
Plano No.
ER_06.1

Proyecto:
ITEMA
Punto de Madrid

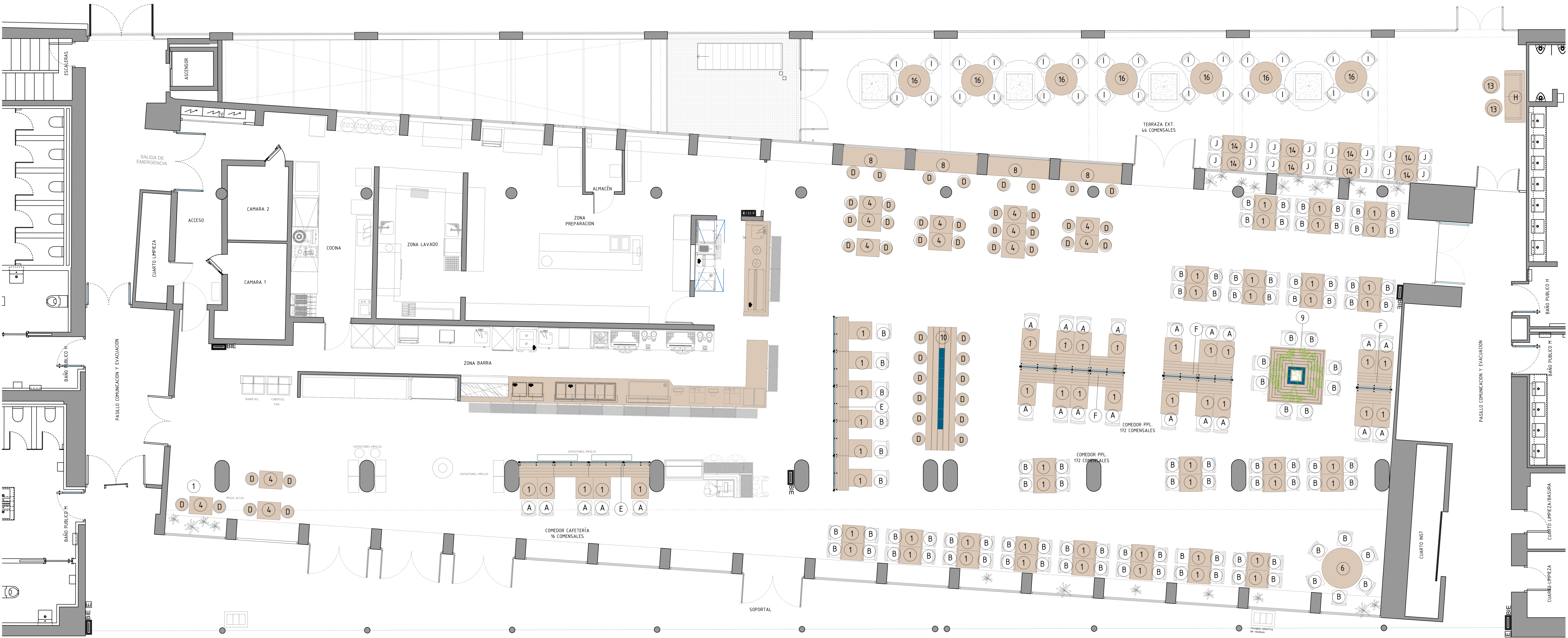
Arquitectos:
Ángel Luis Corro
Luis Miguel Velasco

EMO

Calle Princesa 89, 1.º
tel 91 708 02 70 fax 91 708 02 71
www.emo.com



ESCALA GRAFICA



NOTAS GENERALES

TODAS LAS MEDIDAS SE MUESTRAN EN CENTÍMETROS.

EL PLANO PUEDE NO ESTAR IMPRESO A ESCALA, EN ESE CASO PREVALECE LA INFORMACIÓN NUMÉRICA DE LA COTA.

TODAS LAS DIMENSIONES DEBERÁN SER VERIFICADAS EN OBRA POR LOS AUTORES DEL PROYECTO TÉCNICO Y LA CONSTRUCTORA.

TODAS LAS DISCREPANCIAS DEBERÁN SER ACLARADAS CON LA PROPIEDAD ANTES DE SU REALIZACIÓN.

LOS COLORES PUEDEN SUFRIR LEVES MODIFICACIONES SEGÚN EL TIPO DE IMPRESIÓN. POR TANTO, PREVALECERÁ LA INFORMACIÓN DETALLADA TEXTUALMENTE EN EL PLANO.



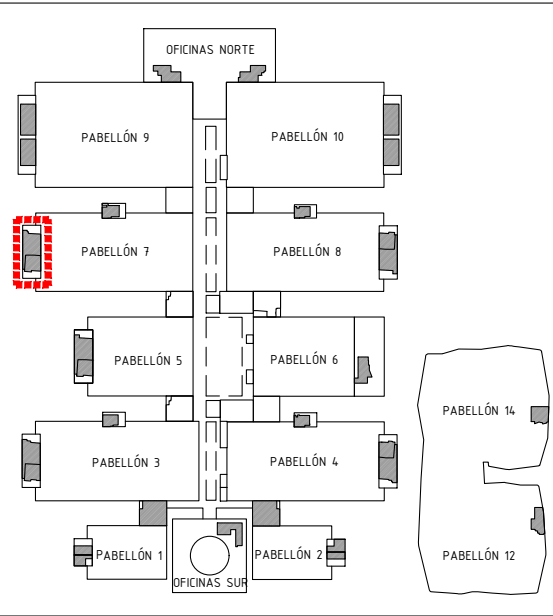
CARRITO CAMARERA (IMAGEN DE REFERENCIA)



MUEBLE RECOGIDA SELECTIVA RESIDUOS (IMAGEN DE REFERENCIA)



CARRO BANDEJERO (IMAGEN DE REFERENCIA)



Proyecto: Reforma de local de Restauración I-PABE-007-R12	
Ubicación : IFEMA. Av. del Partenón, 5. 28042 Madrid Local: I-PABE-007-R12 (Pabellón 7 - Z. Fondo)	
Plano: Estado Reformado - Muebles varios	
Fecha 04.08.2023	Escala: 1/50
Arch. No. 240423 P07_SAN ISIDRO_mobiliario.dwg	Plano N° ER_09_1_2
Promotor: IFEMA Feria de Madrid	
Arquitectos: Ángel Luis Cerro Luis Miguel Velasco	
<div><div>emo</div><div>Calle Princesa 59. 1ºIzq 28008 Madrid tel 91 708 02 70 fax 91 708 02 71 www.es-emo.com</div></div>	